

EXPOSÉ



**HAUS
ERICH-BARTH-STR. 17**

**DACHGESCHOSS C3.1
108,2 m²**

IHR ANSPRECHPARTNER

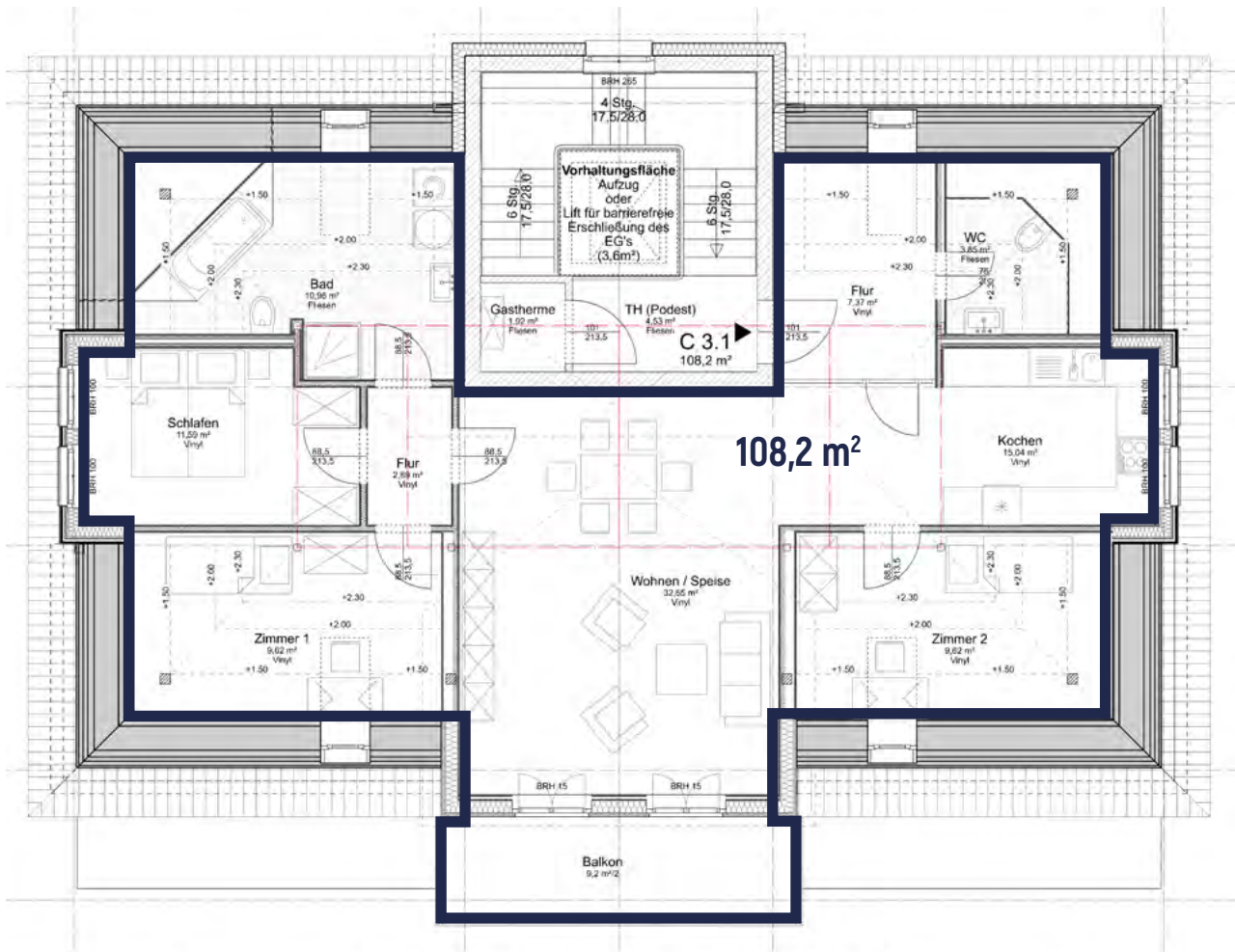
THOMAS IMMOBILIEN

Franziska Hubert

Telefon 03596 - 50 52 80

hausverwaltung@thomas-immobilienmakler.de

GRUNDRISS



BAUSUBSTANZ & ENERGIEAUSWEIS

Baujahr
2022

Wesentliche Energieträger
Erdwärme

Objektzustand
Neubau

Energieausweistyp
Bedarfsausweis

Heizungsart
Fußbodenheizung

Energieeffizienzklasse
KfW 55

LAGE

- Die Pfarrfelder sind eine ruhige und sehr gepflegte Wohnlage am Ortsrand von Stolpen.
- Die Häuser verfügen über den Blick in die schöne Sächsische Schweiz und ins Grüne.
- Stolpen liegt im Regierungsbezirk Dresden, im Landkreis Sächsische Schweiz-Osterzgebirge.
- Die Gemeinde mit allen Ortsteilen hat insgesamt rund 5.600 Einwohner, in Stolpen selbst leben rund 2.100 Einwohner.
- Verschiedene Einkaufsmöglichkeiten in Stolpen sind fußläufig erreichbar.
- Öffentliche Verkehrsmittel (Bus) befinden sich in unmittelbarer Nähe.
- Im Ort sind verschiedene Arztpraxen, die Nebenbetriebsstätte des Medizinischen Versorgungszentrums Pirna, Zahnärzte, ein Kinderarzt sowie ein Tierarzt und eine Apotheke ansässig.
- In Stolpen befinden sich verschiedene Kindertagesstätten und Schulen.
- Die Stadt verfügt über Gastronomie und Hotellerie, eine eigene Feuerwehr und verschiedene Spielplätze und Kindereinrichtungen, es herrscht ein umfangreiches Vereinsleben.
- In Stolpen befindet sich die bei Touristen beliebte historische Burg Stolpen, sehenswert ist auch der Markt mit Rathaus und der Postmeilensäule.
- Die Entfernung zur Landeshauptstadt Dresden beträgt rund 25 km.

