

# EXPOSÉ



**HAUS  
ERICH-BARTH-STR. 13**

**ERDGESCHOSS A1.2  
FLÄCHE 42,4 m<sup>2</sup>**

## **IHR ANSPRECHPARTNER**

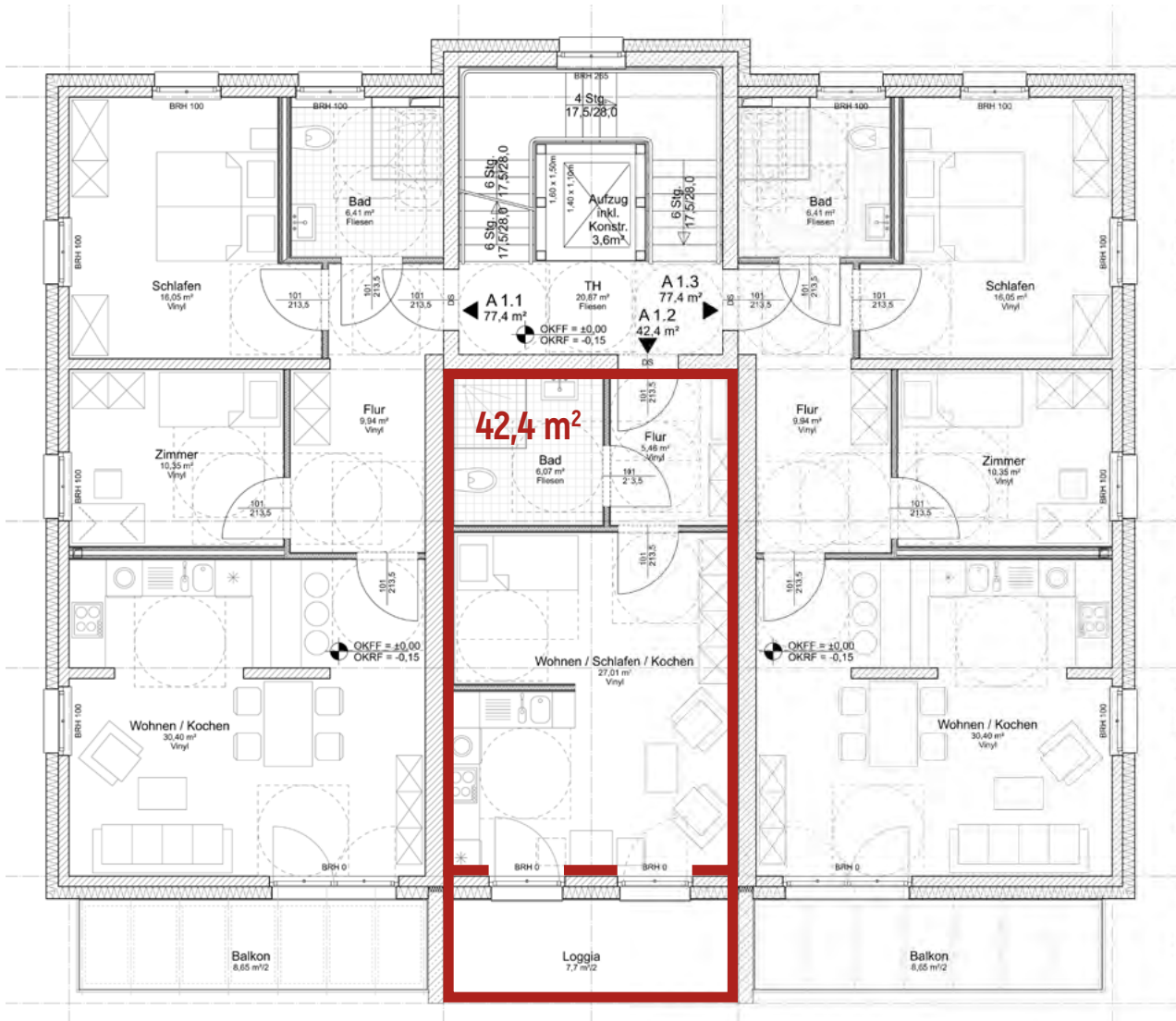
**THOMAS IMMOBILIEN**

Franziska Hubert

Telefon 03596 - 50 52 80

[hausverwaltung@thomas-immobilienmakler.de](mailto:hausverwaltung@thomas-immobilienmakler.de)

## GRUNDRISS



# BAUSUBSTANZ & ENERGIEAUSWEIS

**Baujahr**  
2022

## Wesentliche Energieträger

## Objektzustand

### Neubau

**Energieausweistyp**  
Bedarfsausweis

**Heizungsart**  
Fußbodenheizung

**Energieeffizienzklasse**  
KfW 55

## LAGE

- Die Pfarrfelder sind eine ruhige und sehr gepflegte Wohnlage am Ortsrand von Stolpen.
- Die Häuser verfügen über den Blick in die schöne Sächsische Schweiz und ins Grüne.
- Stolpen liegt im Regierungsbezirk Dresden, im Landkreis Sächsische Schweiz-Osterzgebirge.
- Die Gemeinde mit allen Ortsteilen hat insgesamt rund 5.600 Einwohner, in Stolpen selbst leben rund 2.100 Einwohner.
- Verschiedene Einkaufsmöglichkeiten in Stolpen sind fußläufig erreichbar.
- Öffentliche Verkehrsmittel (Bus) befinden sich in unmittelbarer Nähe.
- Im Ort sind verschiedene Arztpraxen, die Nebenbetriebsstätte des Medizinischen Versorgungszentrums Pirna, Zahnärzte, ein Kinderarzt sowie ein Tierarzt und eine Apotheke ansässig.
- In Stolpen befinden sich verschiedene Kindertagesstätten und Schulen.
- Die Stadt verfügt über Gastronomie und Hotellerie, eine eigene Feuerwehr und verschiedene Spielplätze und Kindereinrichtungen, es herrscht ein umfangreiches Vereinsleben.
- In Stolpen befindet sich die bei Touristen beliebte historische Burg Stolpen, sehenswert ist auch der Markt mit Rathaus und der Postmeilensäule.
- Die Entfernung zur Landeshauptstadt Dresden beträgt rund 25 km.

